

さとおや

里親のことを知りたい！ 子ども達のために活動したい！ そんなあなたへ

# 里セツ

無料

in 香芝市

～里親制度説明会～



先着50名

1世帯につき1名の参加をお願いします。

**日時** 令和4年10月14日(金) 午後1時30分～3時頃

**会場** 香芝市総合福祉センター 3階 会議室1

**内容** 里親制度の概要(種類や登録方法)及び児童虐待の現状説明  
奈良県里親会ムービー「里親、あなたも始めませんか？」上映  
※里セツ限定冊子&里親制度啓発チラシ(令和4年度版)配布

里親になるためには  
どうすればいいの？

里親と養子縁組の  
違いってナニ？

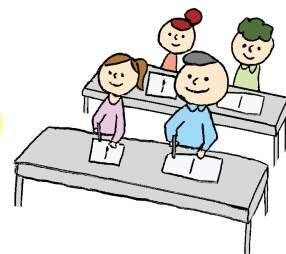
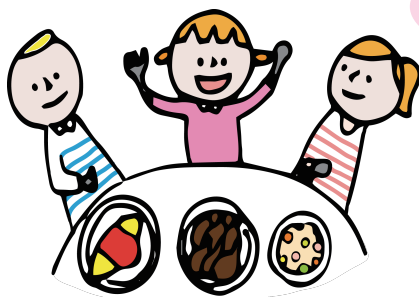
子育て経験が無いけど  
里親になれますか？

持ち家じゃないと  
里親はできない？

年齢制限はあるの？

ペットがいるけど  
子どもは預かれる？

預かった子どもの  
生活費はどうなるの？



里セツ

お申込み

お問合せ

**郵送** 〒632-0018 奈良県天理市別所町 715 番地 3

**電話** 0743-85-5567 (月～金・日曜日の午前9時～午後6時)

**FAX** 0743-68-1721 ※裏面の申込用紙をご利用ください。

**mail** foster-support@welfaretenri.com

**HP** <http://nara-satooya.com/>



【申込用紙】



里親支援機関 児童家庭支援センターてんり あて

【FAX】 0743-68-1721 (送信票は不要です)

【mail】 foster-support@welfaretenri.com

【郵送】 〒632-0018 奈良県天理市別所町 715 番地 3

## 里親制度説明会 里セツ 参加申込書

- ・日時：令和4年10月14日（金）午後1時30分～3時00分
- ・会場：香芝市総合福祉センター3階 会議室1
- ・締切：令和4年10月10日（月）

送信日：令和 年 月 日

参加者氏名	年齢	住所	連絡先

※ご記入いただいた情報は里親制度説明会に関する諸連絡等に使用することがあります。

当センターにて厳重に管理し、ご本人の同意なく第三者には提供致しません。

みなさんは、「**里親**」という制度を知っていますか？ この制度は、様々な理由で親と一緒に暮らすことができない子ども達を、家庭の中に迎え入れて、公的な責任の下、子ども達の養育を行う制度です。

奈良県内にも、何らかの理由から、生んでくれた親と一緒に暮らすことが難しく、施設や里親の元で生活している子ども達が大勢います。そこで、**子どもたちの明るい未来に向かって**ご協力いただける方を募ると共に、子ども達の現状をもっと知っていただくため、里親制度の説明会「**里セツ**」を開催いたします。里親登録を考えている方も、そうでない方も、多くの方に子ども達の現状を知っていただきたいです。多数ご参加下さいますよう、よろしくお願いいたします。

※**児童家庭支援センターてんり**は、平成12年10月に児童養護施設 天理養徳院に附置された児童福祉法に基づく利用型の児童福祉施設です。平成30年4月以降は、奈良県から里親支援事業の委託を受けて、「**奈良県里親支援機関（里親支援機関A型）**」としても活動しています。