

# 火事の際は・・・



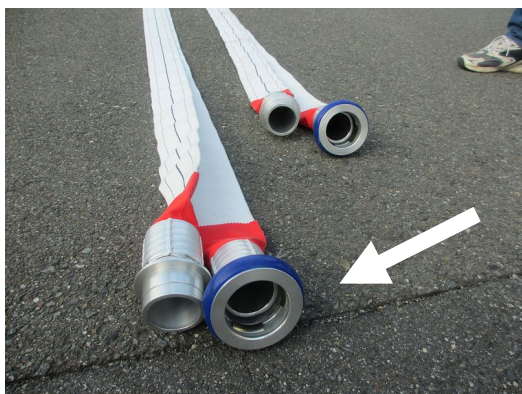
- ①火事の際は、まず **119番** に電話！
- ②近所の人を呼ぶ(呼び鈴を押す、火事と叫ぶ)
- ③赤い箱をあけて初期消火(複数人で！)



- 入っている金属棒で消火栓のふたを開ける！！
- 接続器具を強く押して挿す！！



- ホースを伸ばして、つなぐ！！「**青色のリング**」側が消火栓側だ！！



- ・足りない時はホースをつなごう！
- ・1本20mだ。20mは電車1両分だ！
- ・ホース格納箱には3本入っている！
- ・それでも足りない時は、他の格納箱からホースを持ってこよう！！

- 力のある人**が、放水ノズルをしっかりと抱えておこう！！

- 水を出すときは、必ず「**ゆっくり徐々に回す**」こと。

(いきなり出すと、ノズルが暴れて危険！！)

**金属棒を挿して回して開栓**



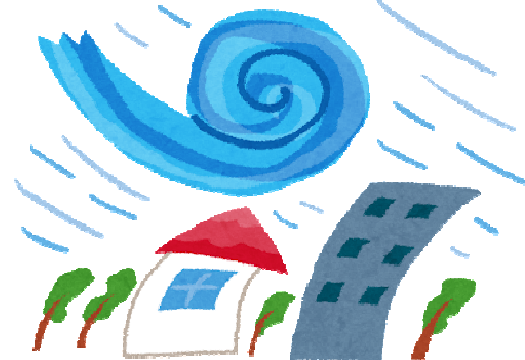
普段から、自宅の近くの消火栓と、格納箱の場所  
消火栓からの距離を知っておこう！！



消火栓・ホース格納箱付近は駐車禁止です

## 災害時の避難場所

- すみれ野周辺では「**真美ヶ丘西小学校**」「**香芝東中学校**」「**香芝高校**」「**下田小学校**」が避難場所です。
- 「**香芝東中**」には災害発生時に医療救護所が設置されます。
- 洪水などで、既に外へ出ることが危険な場合は、**垂直避難**（2階など）も検討してください。
- 避難するときは「**電気のブレーカー**」をオフにください。  
（電気復旧時の火災の予防）



## こんな時は・・・



- 防災倉庫が開いている
- 消火ホース格納箱がいたずらされている
- 防犯灯が壊れている

⇒ お手数ですが、**すみれ野自治会ホームページの「連絡フォーム」**から連絡してください。



地域内で事件・事故等にあった、目撃した時・・・

- 交通事故にあった！目撃した！
- あおり運転の被害にあった！目撃した！
- 集団暴走行為等を目撃した！
- 不法投棄を目撃した！

⇒**躊躇せず すぐ警察(110)へ通報してください**